

# **Ekonomia Społeczna a tworzenie system usług społecznych w wymiarze lokalnym**



## Opowieści dziadka Jacka...

- Spółdzielnia Inwalidów “Telsin” w Piotrkowie Trybunalskim (45 lat temu)
- Galeria Świec w Utrechcie (25 lat temu)
- Ośrodek Priors Court (5 lat temu)

# Jakość życia





## Wybrane wskaźniki jakości życia

- Subiektywne zadowolenia z życia
  - opinie indywidualne
  - analiza jakościowa np. analiza dokumentów zastanych w tym tekstów kultury
- Wskaźniki ekonomiczno-społeczne
- Ocena stanu zdrowia





# Gallup World Poll - World Happiness Report

Wskaźniki:

- Ogólna ocena życia:
  - PKB,
  - wsparcie społeczne,
  - długość życia w zdrowiu,
  - wolność,
  - hojność i korupcja
- Pozytywne emocje:
  - śmiechu,
  - radości,
  - nauka lub robienia czegoś ciekawego
- Negatywne emocje:
  - zmartwienie,
  - smutek,
  - złości

**Polska - 48 miejsce  
na  
150 krajów**

**World Happiness  
Report 2023**

**Filozofia US...**



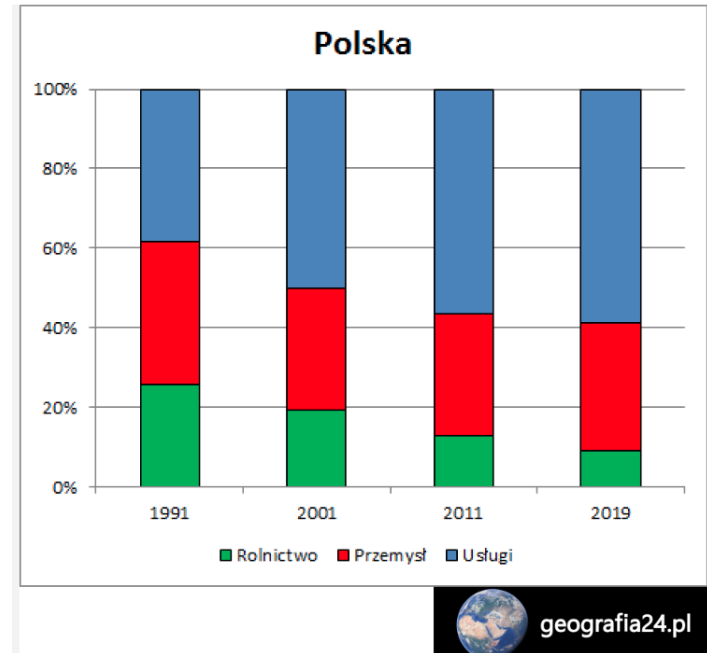
---

Czas rozwoju usług społecznych...



## Sektory polskiej gospodarki

- ▶ sektor rolniczy
- ▶ sektor przemysłowy
- ▶ **sektor usług**
  
- ▶ sektor zdobywania, przetwarzania i dostarczania informacji





## Idzie nowe...

- **Nowe wyzwania:**
  - “Ceną za długowieczność jest starość”
  - “Wykluczenie z powodu utraty znaczenia”
  - Zdrowie i higiena psychiczna
  - Uzależnienia:
    - chemiczne
    - behawioralne
  - ...



## Idzie nowe...

- **Nowe recepty:**
  - Lokalne systemy usług społecznych
  - Podejście społecznościowe
  - Deinstytucjonalizacja
  - Kompensacja skutków (uzależnień i/lub wykluczenia)
  - ...

**USŁUGI PUBLICZNE**

```
graph TD; A[USŁUGI PUBLICZNE] --> B[GOSPODARKA KOMUNALNA]; B --> C[USŁUGI SPOŁECZNE]; C --> D[DOBROSTAN MIESZKAŃCÓW];
```

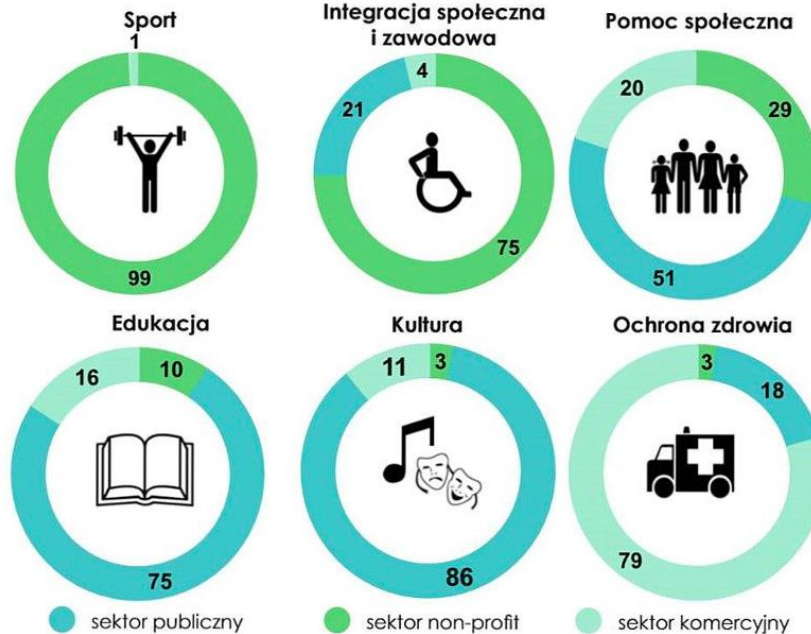
**GOSPODARKA KOMUNALNA**

**USŁUGI SPOŁECZNE**

**DOBROSTAN MIESZKAŃCÓW**

# Udział sektorów w realizacji US

Podmioty ekonomii społecznej w instytucjonalnych usługach społecznych (GUS 2016)



(za Cezarym Miżejewskim)

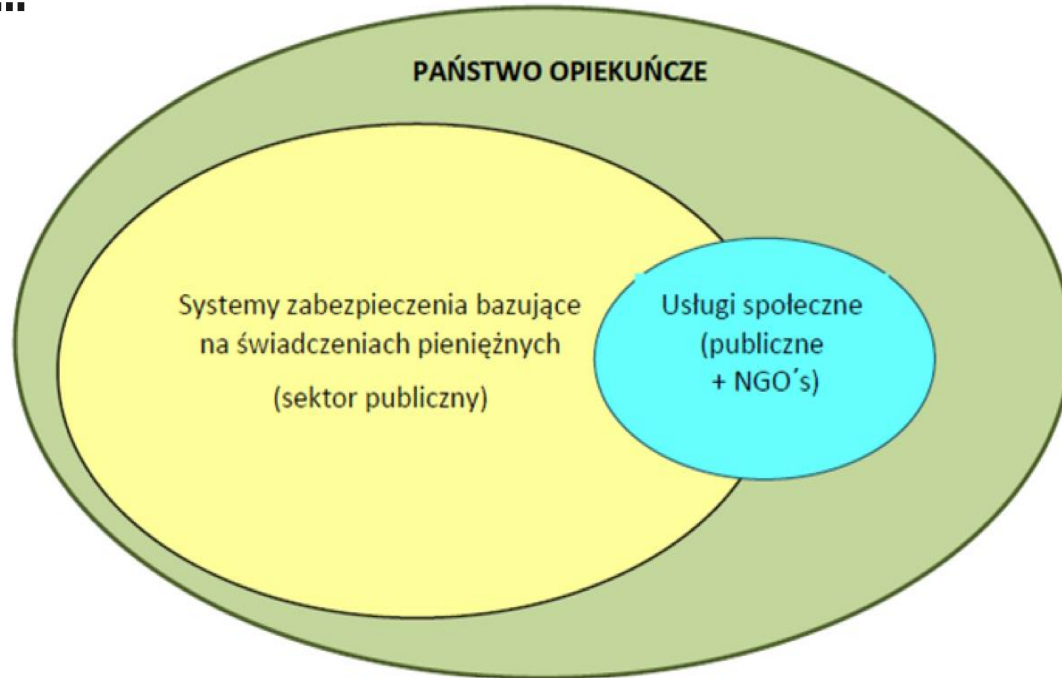
**O kierunkach zmiany polityki społecznej w Polsce i czy nas to już dotyczy?**

—

---

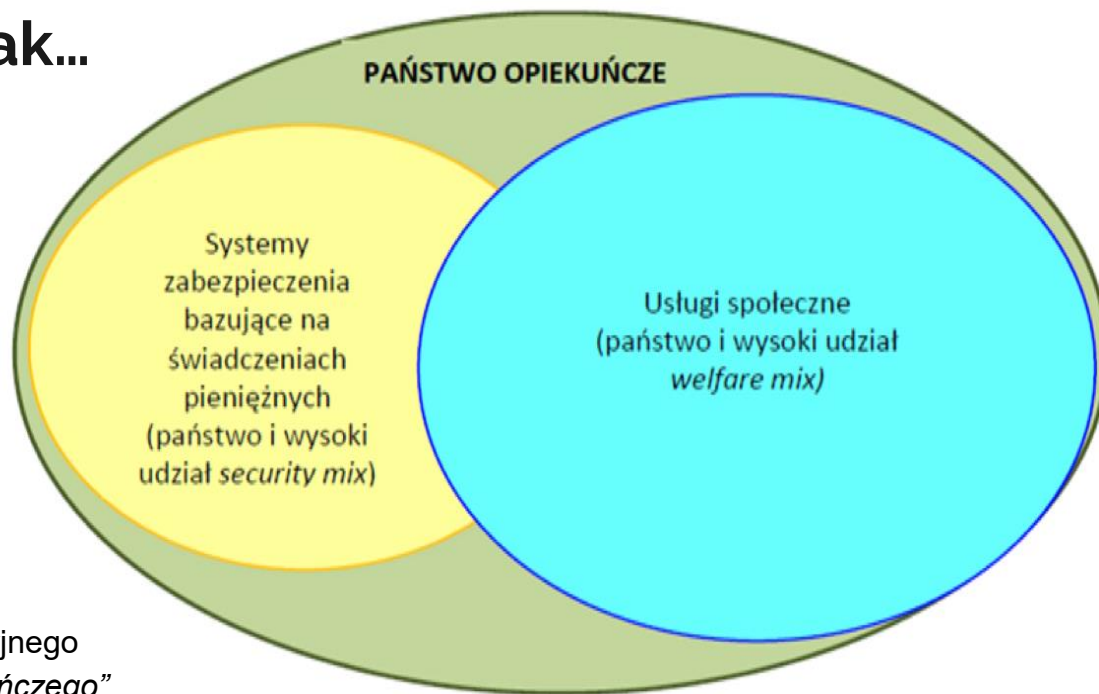
**ZABEZPIECZENIE POTRZEB  
PODSTAWOWYCH  
VS.  
DOBROSTAN**

Jest tak...



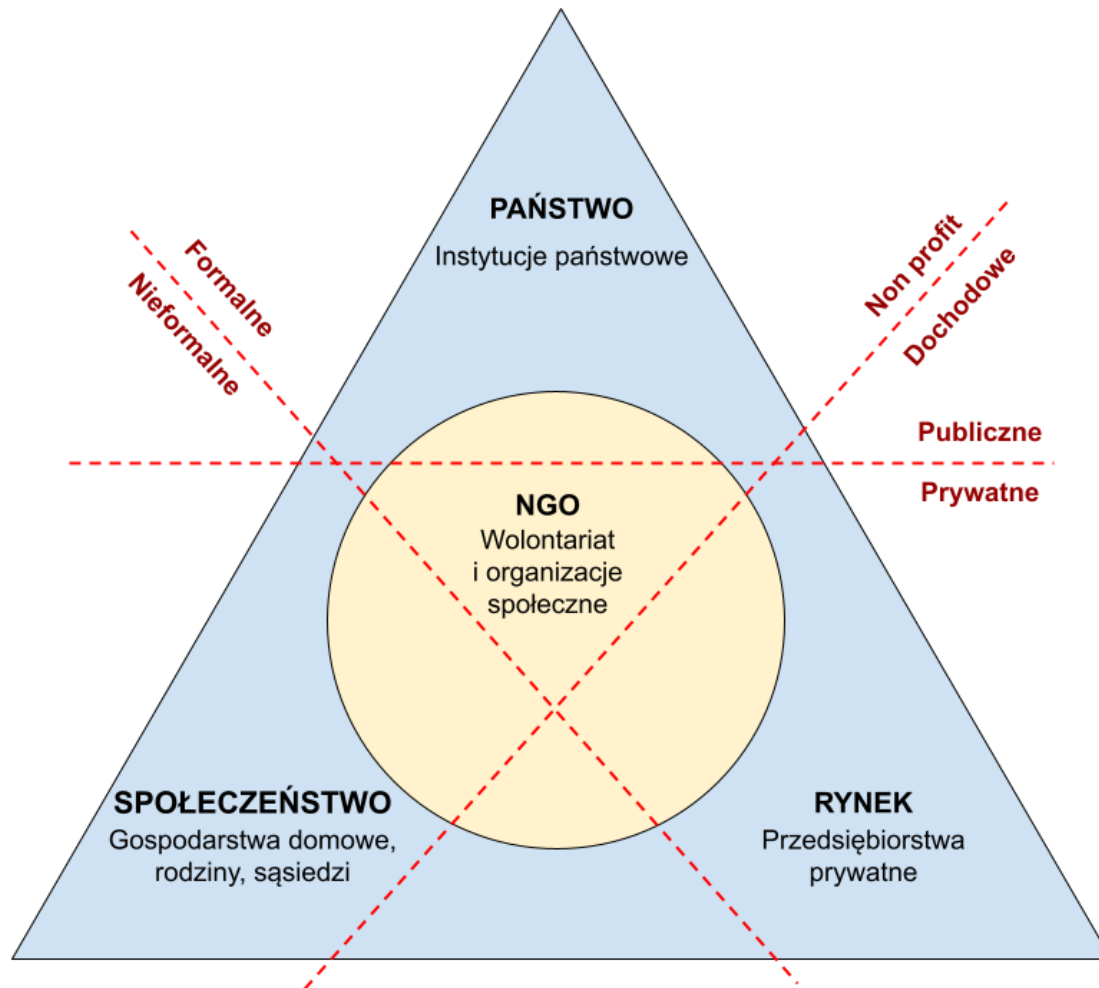


## Ma być tak...



“Przyszłość inwestycyjnego modelu *państwa opiekuńczego*”

(Grewiński 2021)





# Dokument podstawowy...

## STRATEGIA ROZWOJU USŁUG SPOŁECZNYCH

polityka publiczna na lata

2021–2030 (z perspektywą do 2035 r.)



## Cele strategiczne...

- Cel strategiczny 1: Zwiększenie udziału **rodzin i rodzinnych form pieczy zastępczej** w opiece i wychowaniu dzieci.
- Cel strategiczny 2: Zbudowanie skutecznego i trwałego systemu świadczącego **usługi społeczne dla osób potrzebujących wsparcia** w codziennym funkcjonowaniu.
- Cel strategiczny 3: Włączenie społeczne **osób z niepełnosprawnościami** dające możliwość życia w społeczności lokalnej niezależnie od stopnia sprawności
- Cel strategiczny 4: Stworzenie skutecznego systemu usług społecznych dla osób z **zaburzeniami psychicznymi**
- Cel strategiczny 5: **Stworzenie skutecznego systemu wsparcia dla osób w kryzysie bezdomności oraz osób zagrożonych bezdomnością**

# Główne obszary wyzwań lokalnych systemów usług społecznych





## **Lokalne sceny i główni aktorzy usług społecznych**

- Zmiana organizacji instytucjonalnej PS
- Sieć realizatorów usług społecznych
- Lokalna kultura społeczna



## Zmiana instytucjonalnej PS

- Zmiana struktury OPS
  - CUS
  - OSL
- Niepokoje personelu
- Rola i miejsce US w tym PS w lokalnych politykach publicznych



## Lokalna sieć realizatorów usług społecznych

- Sieć PES nastawionych na realizację US
  - Ekonomizacja istniejących NGO
  - Przeorientowanie istniejących PES
  - Powoływanie PES dedykowanych US
- Reorientacja instytucji samorządowych na realizację US
  - Kultura
  - Sport i rekreacja
  - Edukacja
- Biznesowi realizatorzy US





## Lokalna kultura społeczna

- Kultura partycypacji i solidaryzmu
- Lokalne aspiracje i modele życia
- Lokalny kapitał społeczny



## Wybrane narzędzia zmiany

- Zmiana organizacji instytucjonalnej PS -  
**CUS**
- Sieć realizatorów usług społecznych -  
**Współpraca np. Zespoły ds. Rozwoju Usług Społecznych**
- Lokalna kultura społeczna -  
**OSL**



**“DEINSTYTUCJONALIZACJA  
GŁUPCZE!”**

# Jacek Gralczyk

tel. 530 726 868

email: [jacek@gralczyk.net](mailto:jacek@gralczyk.net)

Warmia i Mazury, marzec 2022